

Budoucnost českého zemědělství

Ing. Martin Pýcha
předseda ZS ČR

www.zscr.cz
Zemědělský svaz ČR



Společná iniciativa pro konkurenceschopné zemědělství, kvalitní a bezpečné potraviny občanům této země 2025+



Členové těchto organizací produkují více než 85 % veškerých komodit a obhospodařují více než dvě třetiny zemědělské půdy a významnou většinu (1,3 mil. ha) půdy lesní. Společně sdružujeme nejen zásadní část tuzemské zemědělské prvovýroby, ale také zpracování potravin. Naši členové uvádějí na trh cca 90 % v tuzemsku vyprodukovaných potravin.

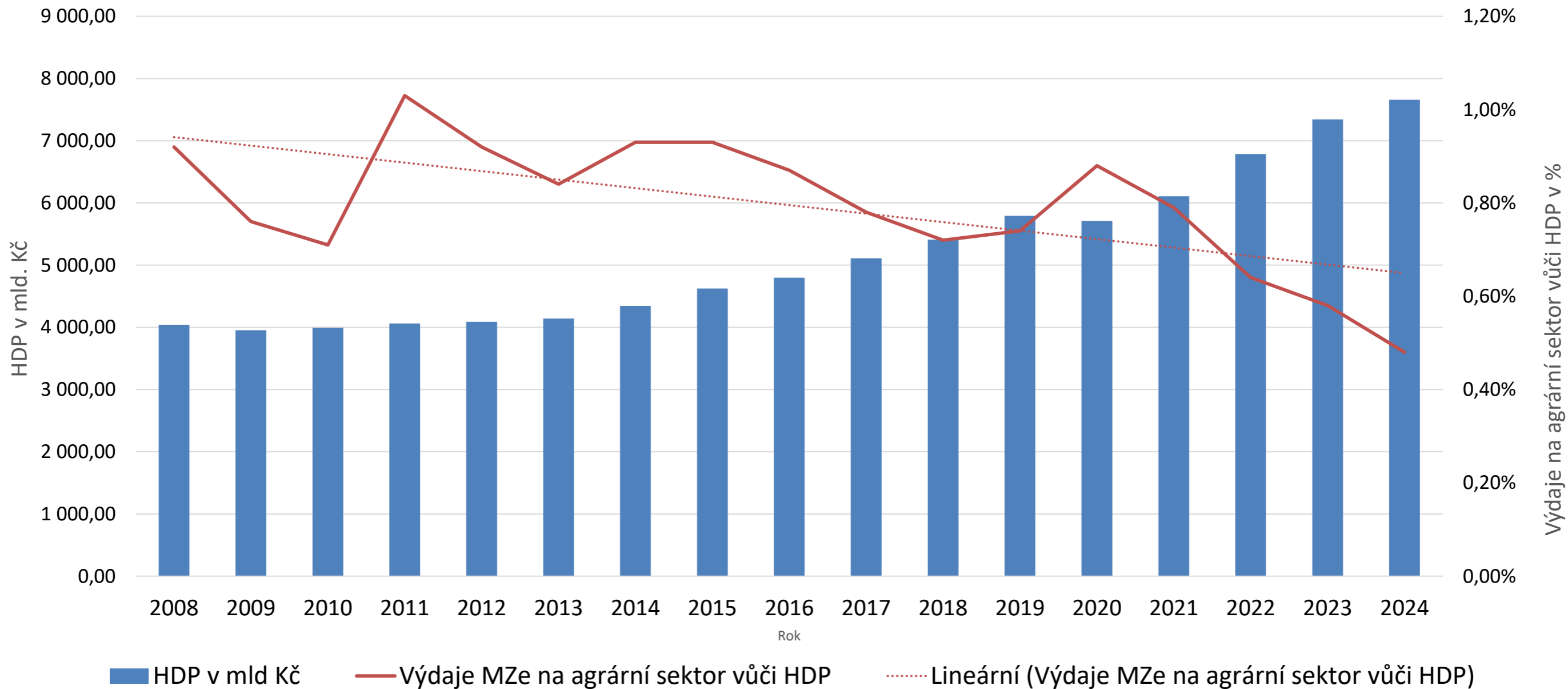
I. Stav zemědělství a potravinářství v ČR

1. Strategický význam sektoru zemědělství a potravinářství

- Zemědělství a potravinářství jsou klíčové = soběstačnost, bezpečnost, cenová dostupnost
- Globální výzvy: pandemie, klimatická změna, války
- Potřeba snížení závislosti na dovozech

„Nejen obranná, ale i zemědělská politika je strategickou otázkou národní bezpečnosti“

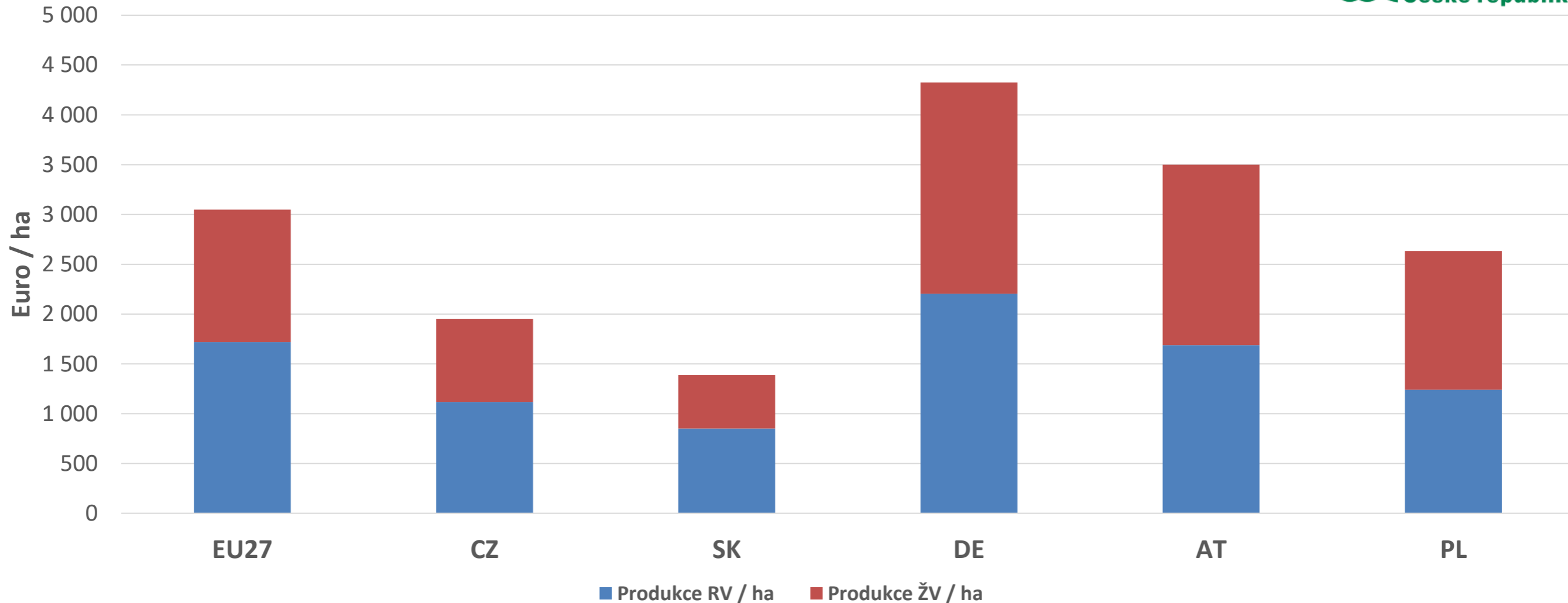
Výdaje MZe na agrární sektor vůči HDP



2. Hlavní ekonomické problémy

- Nízká produkce a nízká přidaná hodnota (ČR: 370 EUR/ha vs EU: 952 EUR/ha)
- Závislost na dotacích
- Nízká výkonnost potravinářství (56 % průměru EU)
- Mzdová nerovnováha a nedostatek pracovní síly

Srovnání zemědělské produkce se sousedními zeměmi v EUR / ha z.p.



| Parametr | Jednotka | EU27 | CZ | SK | DE | AT | PL |
|----------------------------------|----------|-------------|-------------|------------|-------------|-------------|-------------|
| Celkem produkce/ha | Euro/ha | 3 049 | 1 952 | 1 389 | 4 325 | 3 500 | 2 633 |
| Produkce na ha vůči průměru EU27 | % | 100% | 64% | 46% | 142% | 115% | 86% |
| Produkce na ha vůči ČR | % | 156% | 100% | 71% | 222% | 179% | 135% |

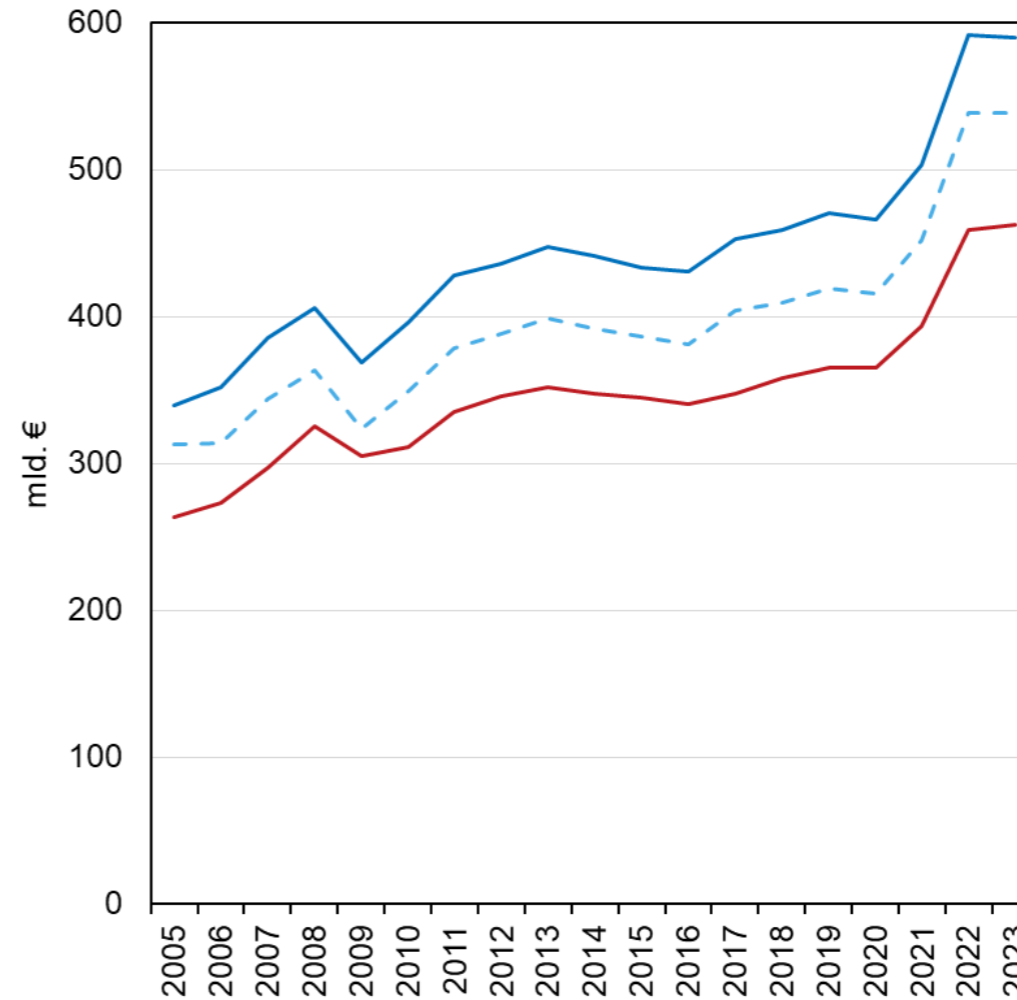
Závislost na dotacích

Vývoj výnosů, nákladů v ČR a EU (dle ČSÚ, Eurostat)

Česko

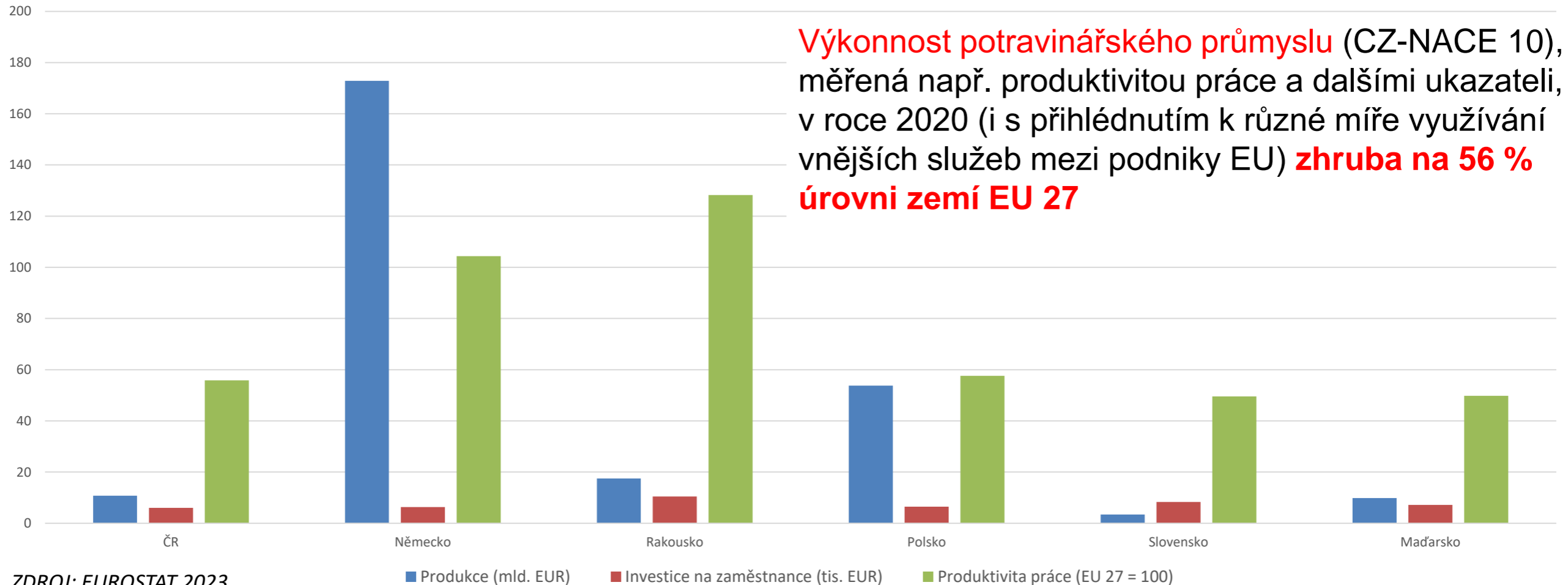


EU



Ekonomické ukazatele potravinářského průmyslu ve vybraných zemích EU

(rok 2020, CZ-NACE 10)

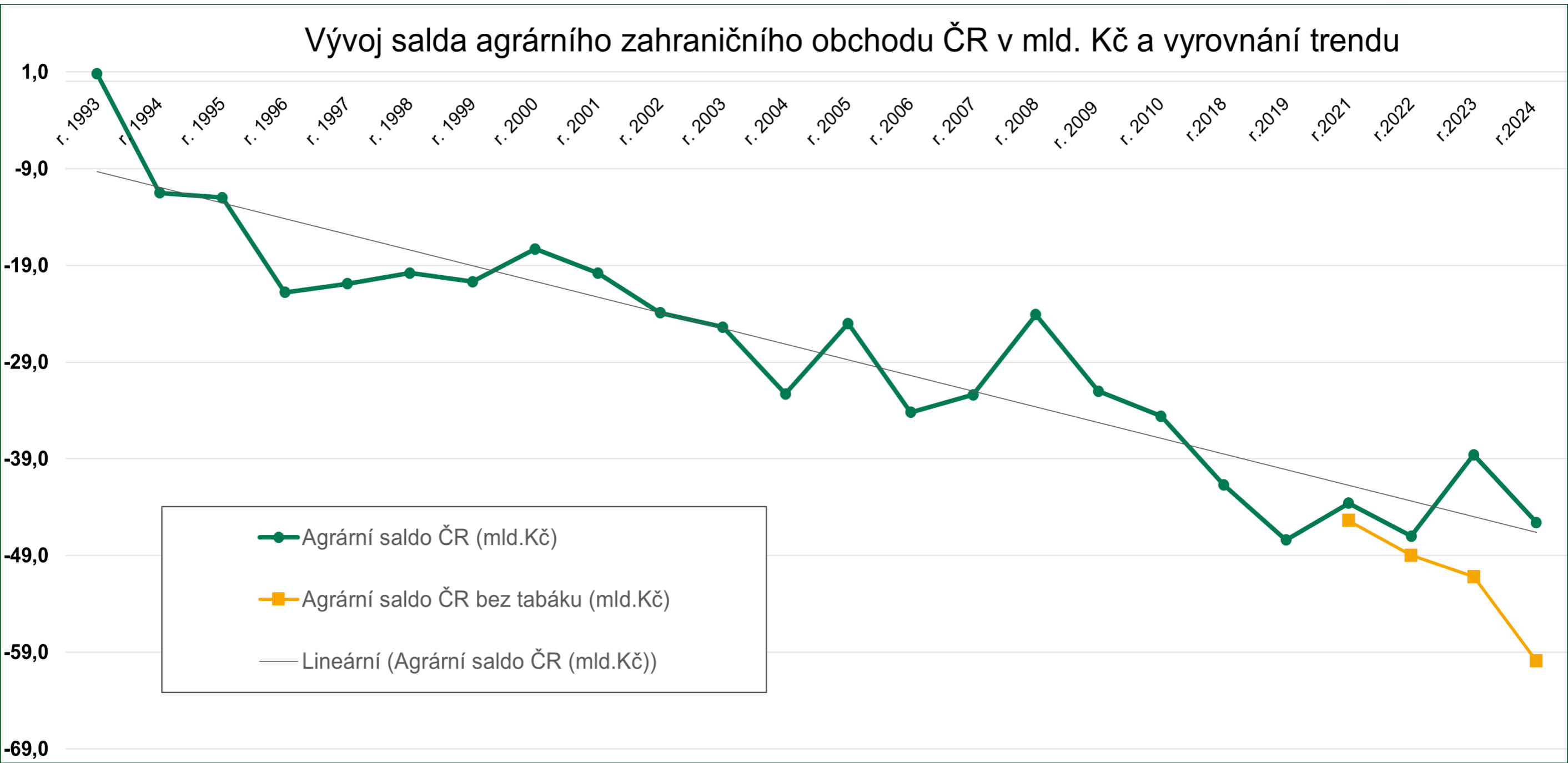


Roste rozpor mezi potenciálem českého zemědělství a využitím jeho produkce v domácím potravinářském průmyslu. **Výsledkem jsou rostoucí vývozy zemědělských surovin, a naopak dovozy zpracovaných výrobků, často vyrobených z původně domácí české suroviny.**

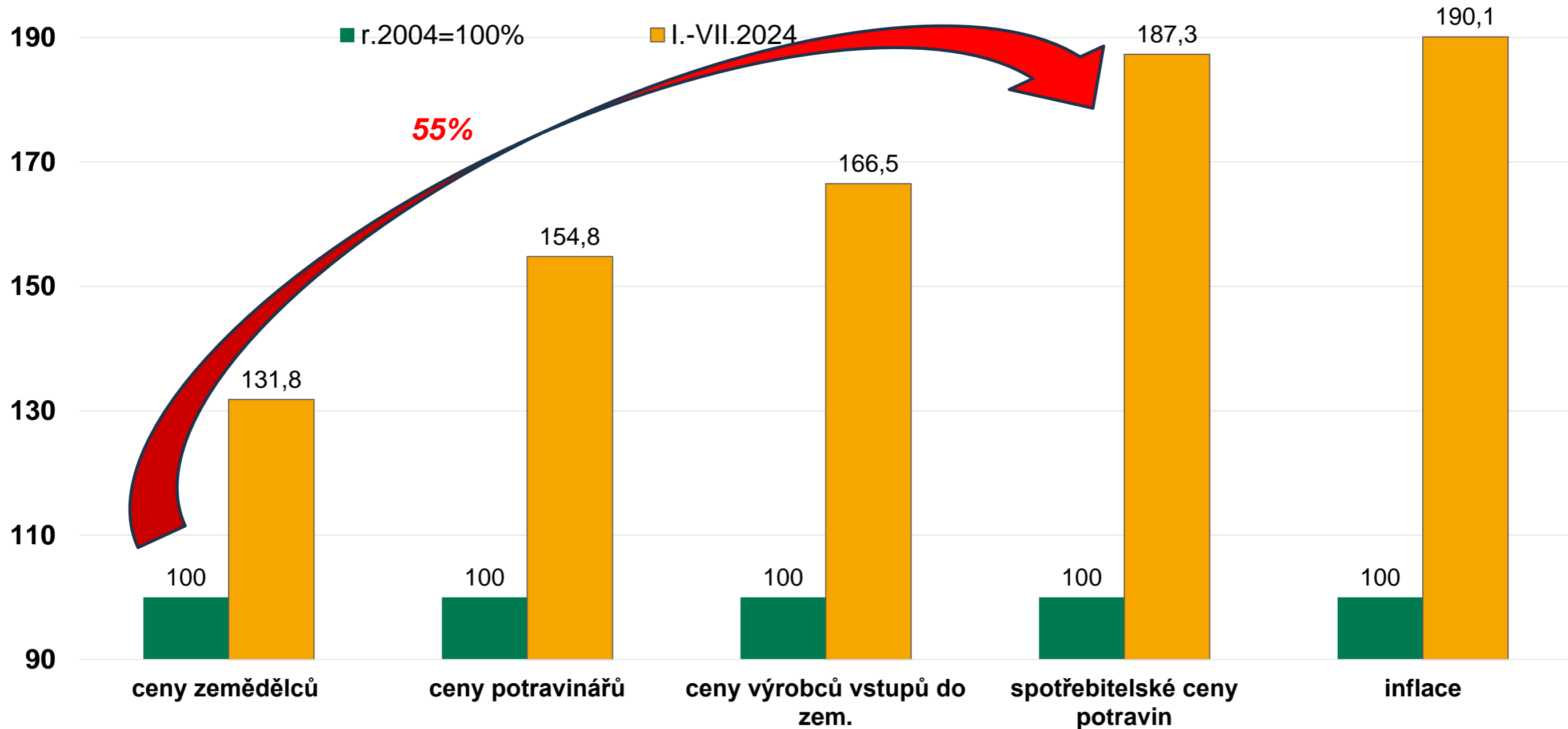
3. Struktura produkce a obchod

- Převaha rostlinné výroby (53,7 %) nad živočišnou (39,9 %),
- Záporné agrární saldo: -45,6 mld. Kč v r. 2024 (bez tabáku 60 mld. Kč),
 - Největší deficit u masa, ovoce, zeleniny
 - Vývoz suroviny a dovoz vyšší přidané hodnoty
- Klesající podíl zemědělců na konečné ceně potravin,
- Odbytová družstva

Vývoj salda agrárního zahraničního obchodu ČR v mld. Kč a vyrovnání trendu



Cenová dynamika v agrobiznisu ČR v % (měřená bazickými indexy, kde 100%=rok 2004)



4. Politické vlivy

- Nedostatek strategické vize,
- Nevhodné dotační mechanismy,
- Přísné ekologické normy a regulace vs. levné dovozy,
- Liberalizace obchodu (Ukrajina, Mercosur, Indie)

5. Investice a infrastruktura

- Nízké investice do zpracování a modernizace,
- Chybějící infrastruktura – zpracovatelský průmysl, skladování, závlahy atd.
- Paradox ekologického zemědělství.

II. Co je třeba změnit

- 1. Snížení administrativní zátěže a regulace,**
- 2. Podpora konkurenceschopnosti a ochrana trhu**
 - Rovné podmínky pro domácí a dovážené produkty,
 - Férové podmínky na trhu
 - Regulace importů a podpora domácí produkce
 - Efektivní daňová politika státu
- 3. Finanční podpora a reforma Společné zemědělské politiky (SZP)**
 - Navýšení rozpočtu SZP a jeho efektivní využití
 - Vytvoření finančních zdrojů na rozvoj podnikání
 - Udržení dvoupilířového systému SZP
 - Vázání přímých plateb na produkci

II. Co je třeba změnit

4. Pracovní síla a sociální zabezpečení

- Snížení nákladů na zaměstnance a dostupnost pracovní síly,
- Podpora mladých zemědělců,

5. Spravedlivé rozdělení podpor,

6. Podpora inovací a investic,

- Zavedení stabilního modelu podpory investic
- Podpora velkých infrastrukturálních projektů
- Zjednodušení při uvádění výrobku na trh (malí a střední zemědělci)
- Podpora české lokální produkce a domácích trhů
- Zavádění inovací do praxe
- Uvolnění restrikcí na NGT a přípravky na ochranu rostlin
- Podpora obnovitelných zdrojů energie (OZE)

II. Co je třeba změnit

7. Ekologická a klimatická politika

- Precizní zemědělství
- Realistická ekologická opatření
- Adaptace na klimatickou změnu a udržení/budování závlahových systémů

8. Půda vzácný statek a klíčový výrobní faktor

III. Závěr

Co nám hrozí:

1. Snížení konkurenceschopnosti českého a evropského zemědělství.
2. Zvýšení závislosti na dovozech.
3. Omezení produkce a růst cen potravin.
4. Další pokles počtu pracovních míst u potravinářů, zemědělců a jejich dodavatelů.
5. Pokles příjmů státu z odvětví.

Zemědělci a potravináři potřebují jasnou vizi a silnou podporu politiků, která jim zajistí stabilitu, efektivitu a spravedlivé podmínky na trhu.

Závěr



Děkuji za pozornost

AUTOR:

Ing. Martin Pýcha



WWW.ZSCR.CZ
Zemědělský svaz ČR

Zemědělství žije!



Česká technologická
platforma pro zemědělství

najdi svého
zemědělce
.CZ



**nezávislé
poradenství**



Institut vzdělávání
v zemědělství o.p.s.